

Thermisch getrennter Anschluss an eine Decke

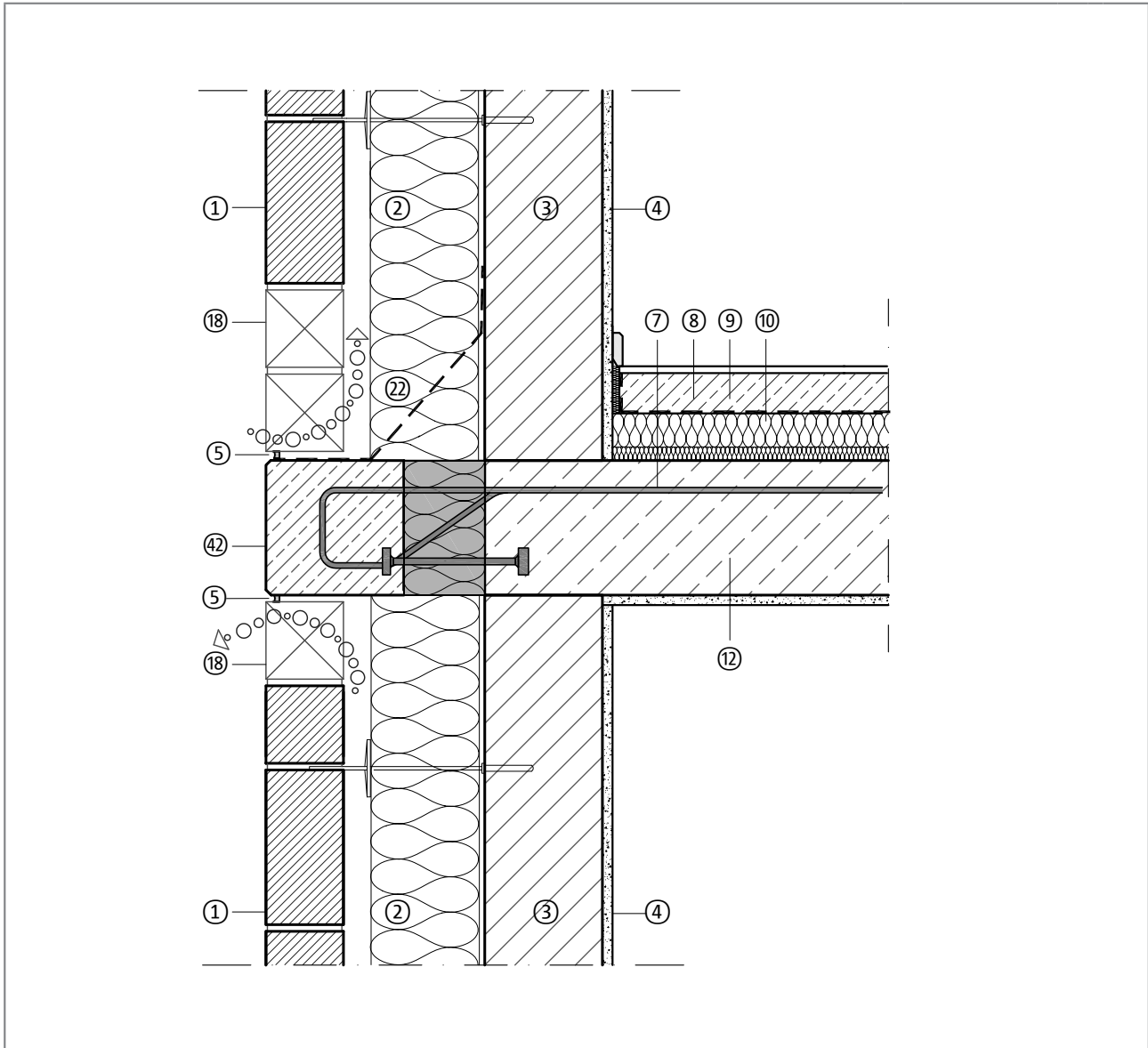
Stahlbetonkonsole

Zweischaliges Mauerwerk mit Wärmedämmung und Hinterlüftung

Detail oben Wand / unten Wand

Januar 2019

DCIK 16-01-WW | M 1:10



	Bauteil, exemplarisch	d [mm]		Bauteil, exemplarisch	d [mm]
①	Sichtmauerwerk	115	⑨	Anhydridestrich auf Trennlage	60
②	Wärmedämmung	160	⑩	Trittschalldämmung, EPS 040 DES	20
③	Mauerwerk	240	⑪	Wärmedämmung, EPS 040 DEO	50
④	Innenputz	10	⑫	Stahlbetondecke	200
⑤	Dauerelastische Fuge	-	⑬	Lüftungsöffnung / Hinterlüftung	-
⑥	Stb-Fertigteil, WU-Beton	> 160	⑭	Stahlbetonkonsole	200
⑦	Schöck Isokorb® XT Typ O	120			
⑧	Bodenbelag, geklebt	10			

Hinweis: Dieses Detail ist ein allgemeiner, unverbindlicher und schematischer Planungsvorschlag. Anwendbarkeit und Vollständigkeit sind vom Planer eigenverantwortlich zu prüfen und auf die örtlichen Gegebenheiten abzustimmen. Die jeweiligen technischen Vorgaben in Merkblättern, Verarbeitungsrichtlinien, Systemzulassungen und DIN-Vorschriften sind zu beachten.